





Realschule    
Deisenhofen



Herzlich willkommen!

Informationen zum
Übertritt an die Realschule

INFORMATIONEN ZUM ÜBERTRITT

Unsere Schule



INFORMATIONEN ZUM ÜBERTRITT

Unsere Schule



INFORMATIONEN ZUM ÜBERTRITT

Unsere Schule



DIE REALSCHULE –
DIE RICHTIGE SCHULE FÜR MEIN KIND



Die Realschule in Bayern

„Die Realschule vermittelt eine breite allgemeine und berufsvorbereitende Bildung. ...

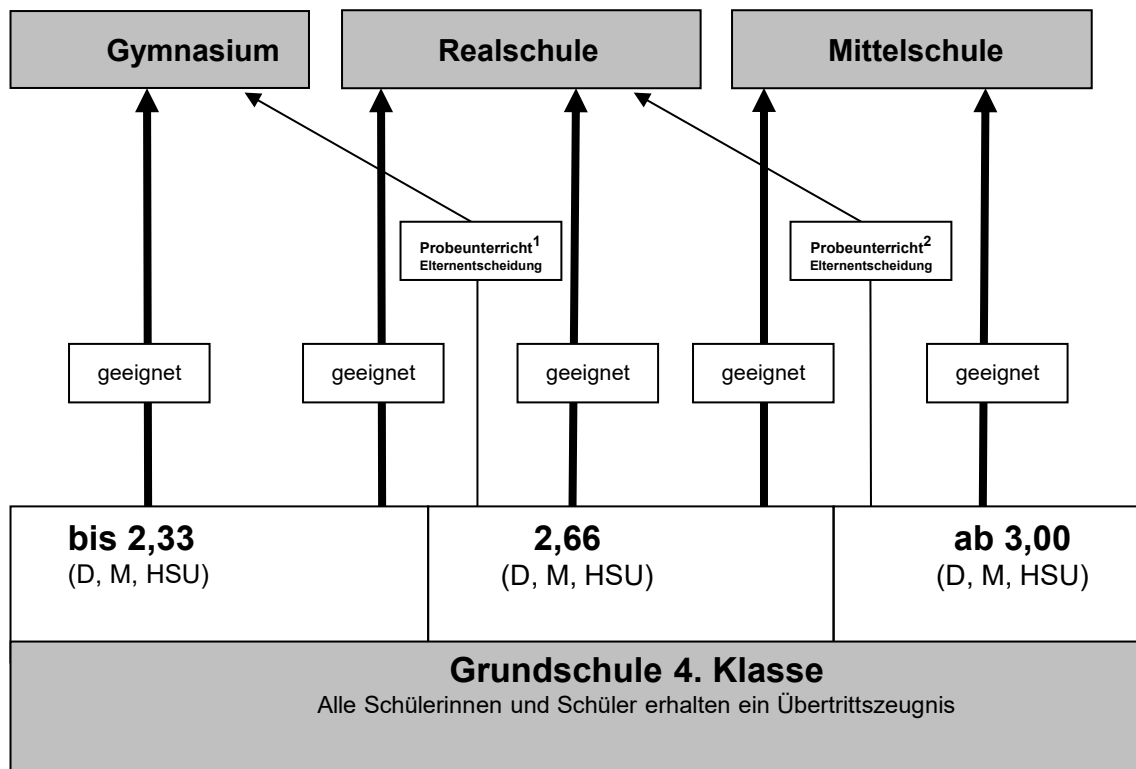
Sie schafft die schulischen Voraussetzungen für den Übertritt in weitere schulische Bildungsgänge bis zur Hochschulreife.“

BayEUG Art. 8 Abs. 1

Die Realschule in Bayern



Übertritt nach der 4. Klasse Grundschule



1 Übertritt an das Gymnasium nach bestandenem Probeunterricht möglich (Deutsch, Mathe 3 oder 4); bei Deutsch, Mathe 4 und 4: **Elternentscheidung**

2 Übertritt an die Realschule nach bestandenem Probeunterricht möglich (Deutsch, Mathe 3 oder 4); bei Deutsch, Mathe 4 und 4: **Elternentscheidung**

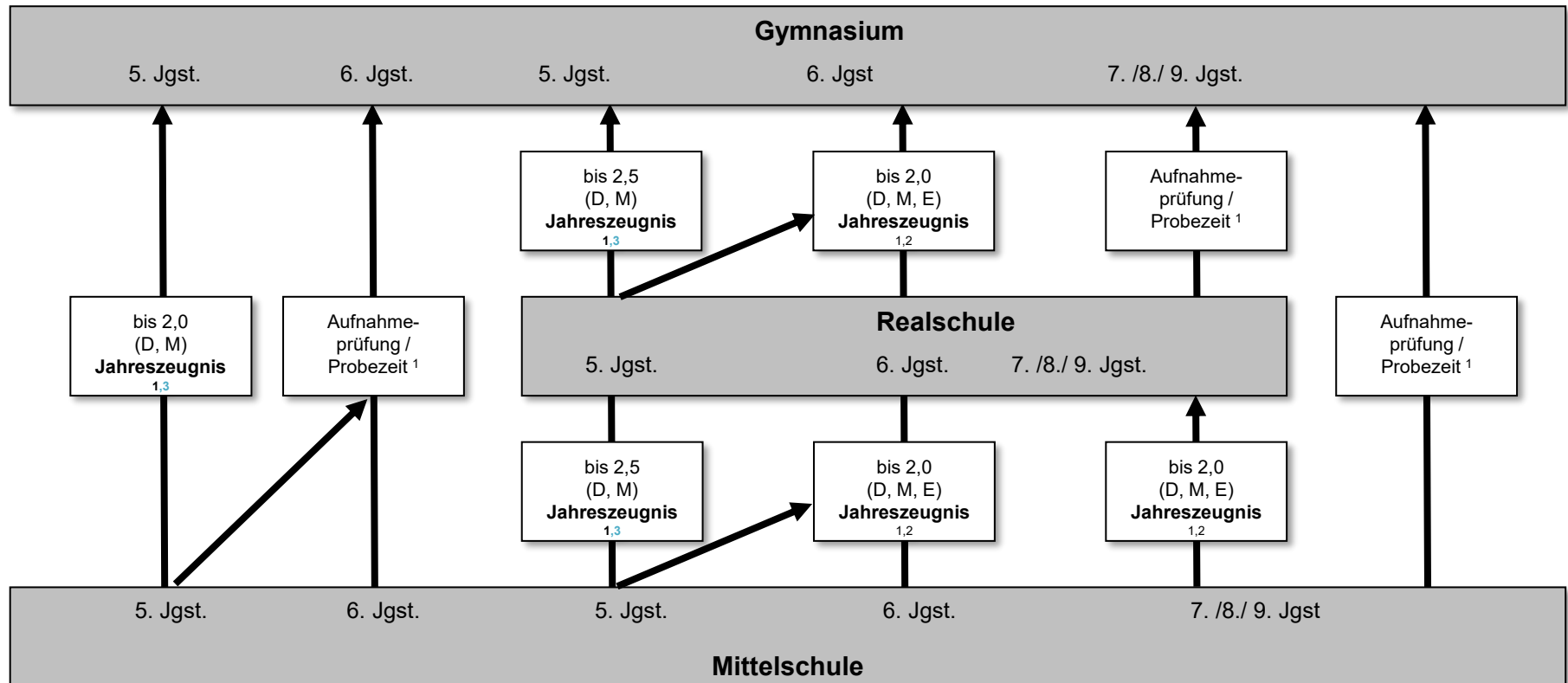
Den Wunschnschnitt nicht erreicht?

Die Wege bleiben offen!

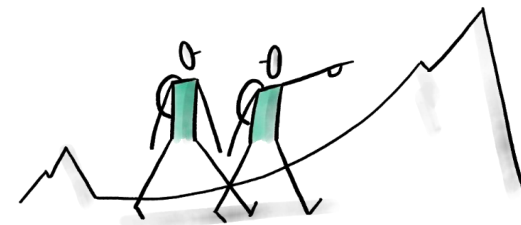
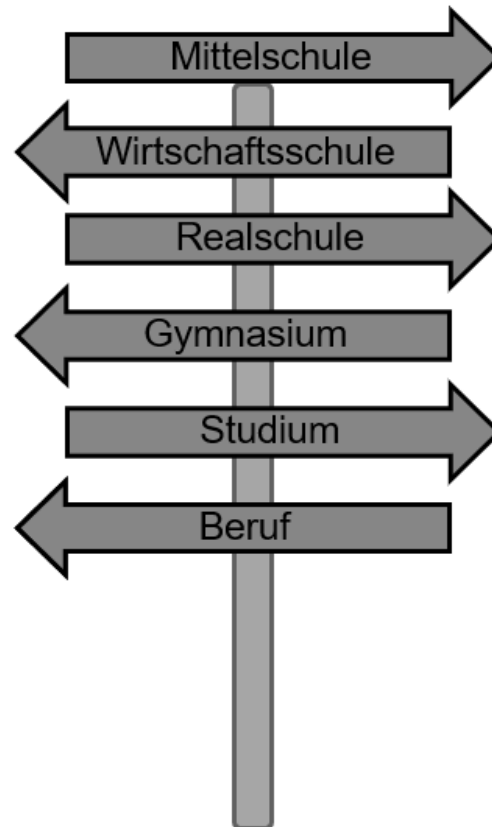
Es gibt immer einen Plan B!

- ▶ Der kann zum gleichen Ziel führen oder sogar zu einem neu entdeckten passenderen Ziel

Den Wunschnschnitt nicht erreicht?



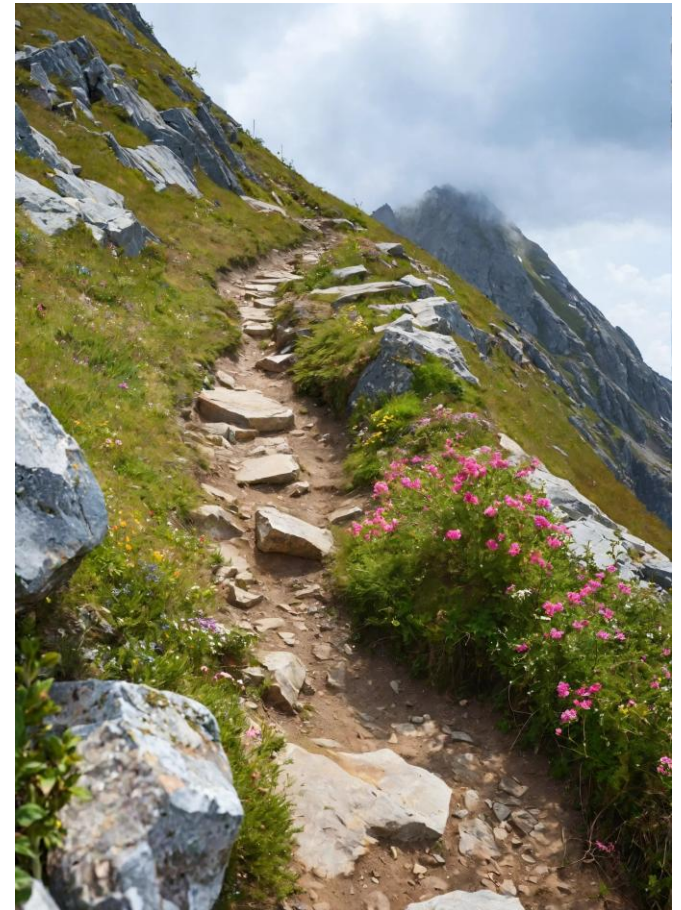
Welchen Weg soll mein Kind gehen?



Denkanstöße zum Übertritt

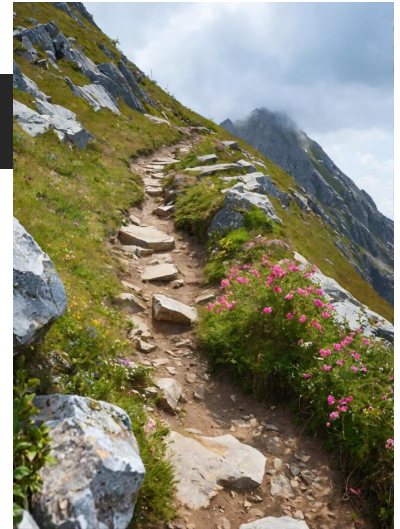
Ist die Realschule die richtige
Wahl für mein Kind?

Folgende Fragen könnten Ihnen bei der
Entscheidung evtl. helfen ...



Denkanstöße zum Übertritt

Lernaufwand



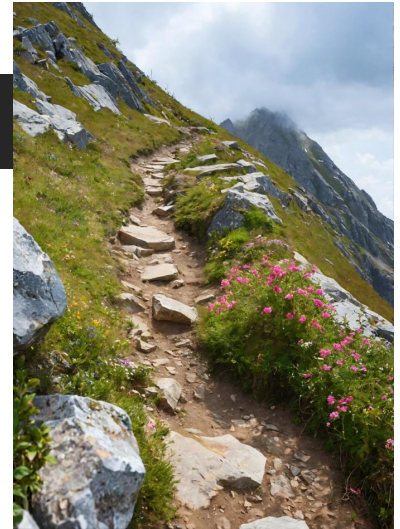
Hat sich Ihr Kind die Noten, die im Übertrittszeugnis stehen, selbst erarbeitet? 

ODER

Mussten Sie viel unterstützen oder evtl. sogar eine Nachhilfe organisieren, um diese Noten zu erreichen?

Denkanstöße zum Übertritt

Lernaufwand



Hatte Ihr Kind neben der Schule ausreichend Zeit
für Sport, Hobbys und Freunde??

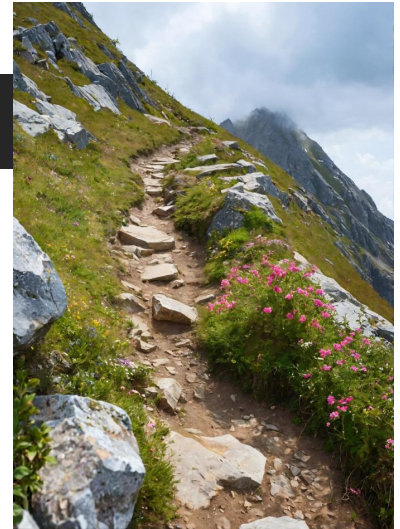


ODER

War das Familienleben und die Freizeit größtenteils mit „Schule“ belastet und stressig?

Denkanstöße zum Übertritt

Zeitmanagement



Hat Ihr Kind eine schnelle Auffassungsgabe, braucht aber noch etwas Zeit,
um zu üben, damit Inhalte gefestigt sind?



ODER

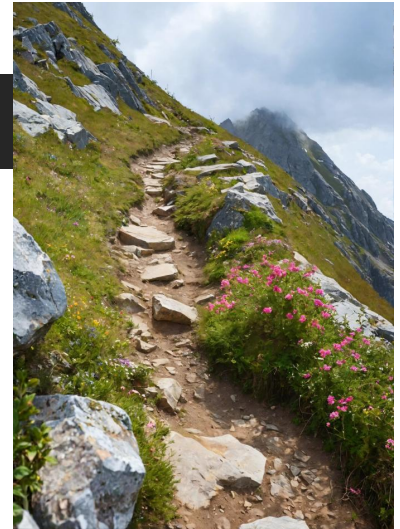
Fasst Ihr Kind sehr schnell auf, sodass es kaum zusätzliche Übung braucht?

ODER

Ist Ihr Kind sehr langsam und braucht sehr viel Zusatzübungen?

Denkanstöße zum Übertritt

Elternengagement



Sind **Sie** bereit, das gleiche Engagement in der 5. Klasse aufzubringen,
das sie jetzt in der 4. Klasse für Ihr Kind geleistet haben?

Realschule Deisenhofen

- » Container-Anlage bis zum Neubau 2027
- » Digitale Tafeln und WLAN
- » Fachlehrsäle für Biologie, Physik, Chemie, Musik und Kunst
- » zwei EDV-Räume
- » Mehrzweckraum „Mensa“

Realschule Deisenhofen

- » Sport in der Grundschule Jgst. 5
Sportschule Furth ab Jgst. 6
- » Schülerbibliothek
- » Pausenbereiche mit Tischtennis,
Basketball, Fußball ...

Realschule Deisenhofen

- » 313 Schülerinnen und Schüler in 11 Klassen
- » 31 Lehrerinnen und Lehrer
- » Verkehrsanbindung S-Bahn (S 3) und Bus
- » Kernunterrichtszeit 07:50 - 13:00 Uhr – auch in Jahrgangsstufe 5 evtl. ein Nachmittag bis 15:30 Uhr
- » Zwei Pausen

Realschule Deisenhofen - Besonderheiten

- » Doppelstundenprinzip
- » vier Stunden Sportunterricht
in der 5. und 6. Jahrgangsstufe
- » Modustests

INFORMATIONEN ZUM ÜBERTRITT

Realschule Deisenhofen - Neubau



Ansicht West. Mensa-Mehrzweckhalle



Ansicht Ost. Mehrzweckhalle-Mensa

Realschule Deisenhofen - Neubau

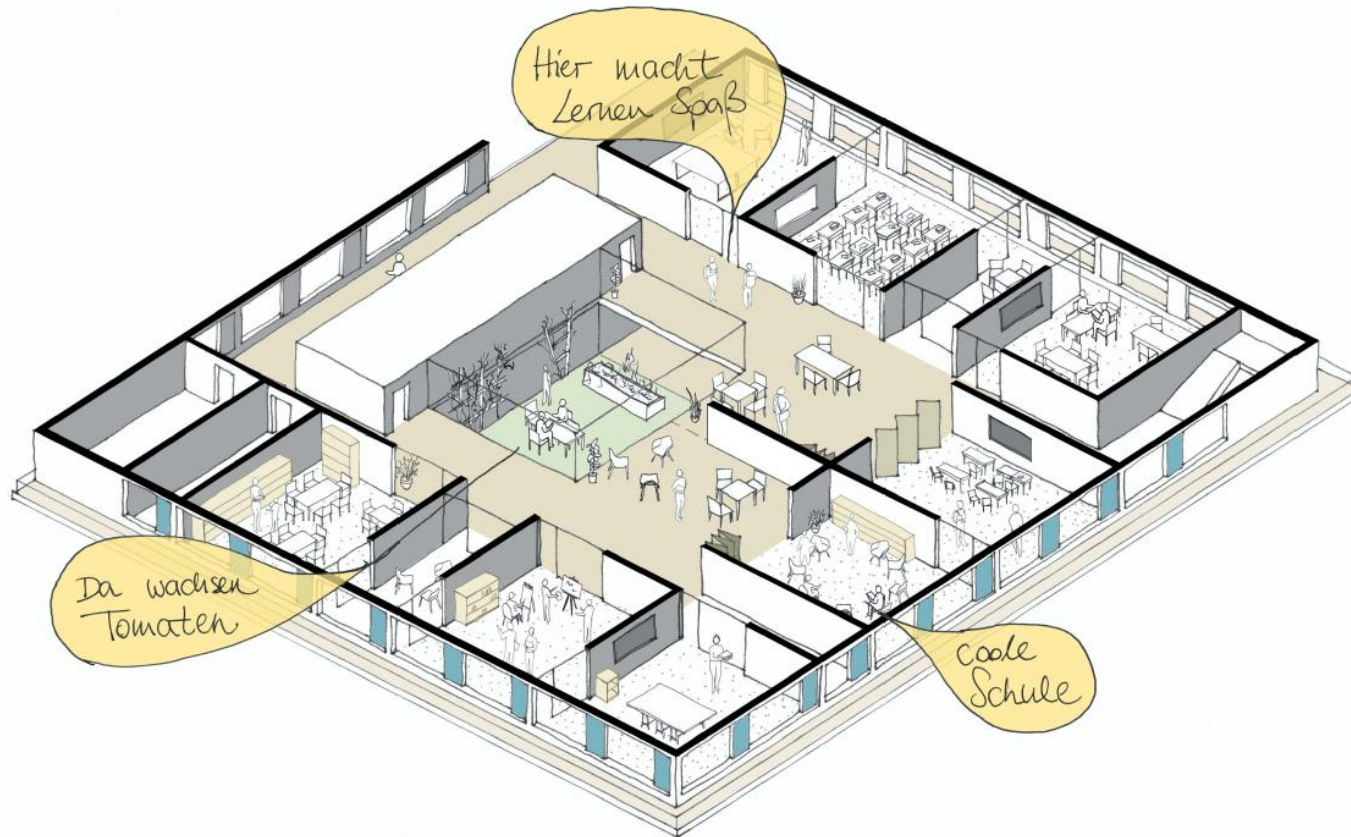


Ansicht Süd: Realschule



Ansicht Nord: Realschule

Realschule Deisenhofen - Neubau



Welcher „Zweig“ ist der richtige? Ausblick



» Wahlpflichtfächergruppe I

Mathematisch-naturwissenschaftlich-technischer
Bereich



» Wahlpflichtfächergruppe II

Wirtschaftlicher Bereich



» Wahlpflichtfächergruppe IIIa

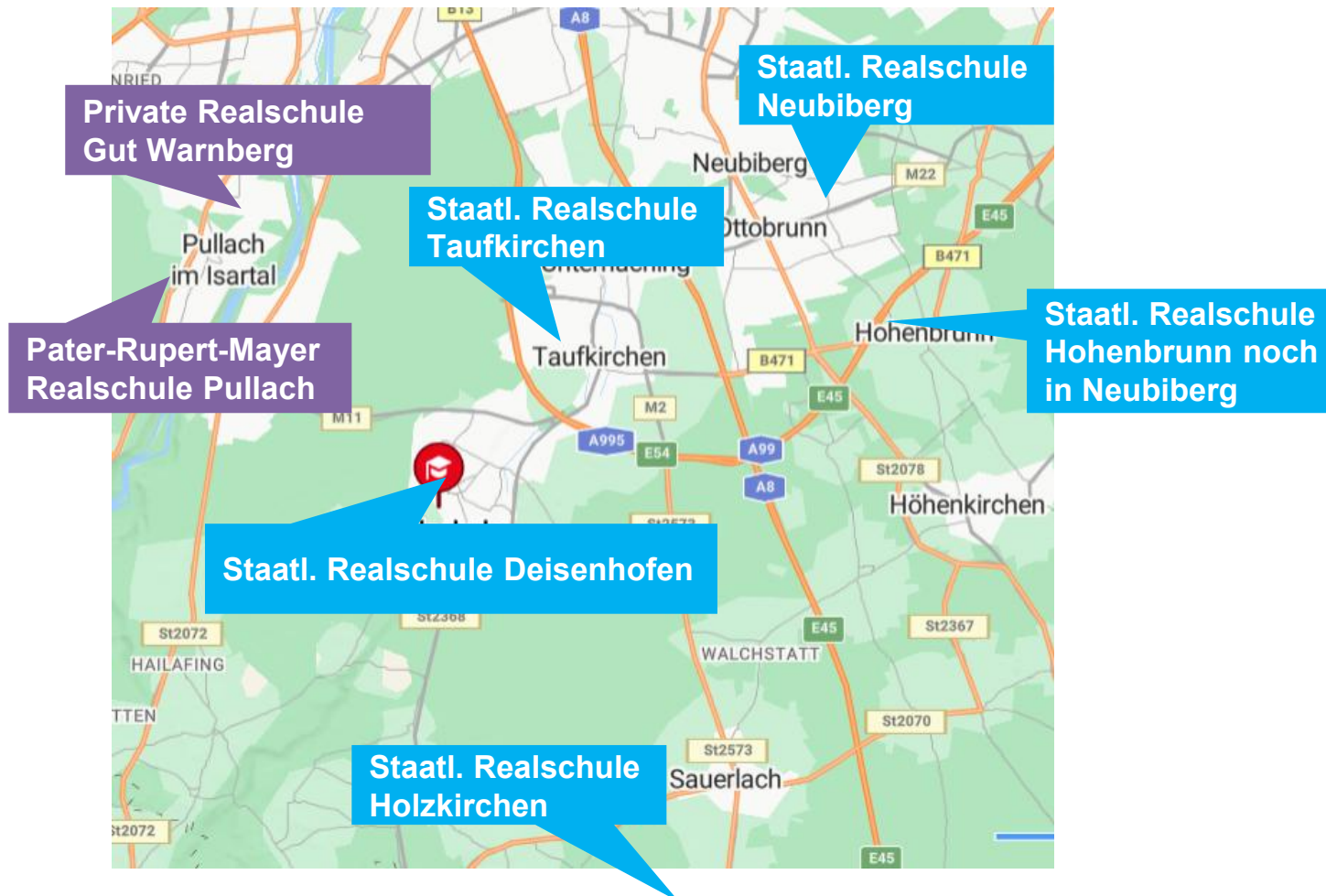
Sprachlicher Bereich



» Wahlpflichtfächergruppe IIIb

Musisch-gestaltender Bereich

Realschulen in der Umgebung



WPFG an staatlichen Realschulen

	Deisenhofen	Taufkirchen	Neubiberg	Holzkirchen	Vaterstetten
WPFG I Physik	X	X	X	X	X
WPFG II BwR	X	X	X	X	X
WPFG IIIa Französisch	X	X	X	X	X (+ Spanisch)
WPFG IIIb Musik	(X)				X
WPFG IIIb Kunst			X	X	
WPFG IIIb Sozialwesen		X (+ Sport)			

WPFG an privaten und kirchlichen Realschulen

	Pater-Rupert-Mayer	Gut Warnberg
WPFG I Physik	X	
WPFG II BwR	X	X
WPFG IIIa Französisch		X
WPFG IIIb Kunst		X

Beratungslehrkraft und Schulpsychologin

Claudia Meyer

Beratungslehrkraft

Unterstützung bei:

- Schullaufbahnberatung
- Pädagogisch-psychologischen Fragestellungen
- Zweigwahl
- Verhaltensauffälligkeiten


Viola Beetz

Schulpsychologin

Unterstützung bei:

- Teilleistungsstörungen
- Motivations- und Konzentrationsproblemen
- Prüfungsangst
- Depression und Angststörungen
- Persönliche Krisen
- und Vielem mehr!

**FREIWILLIG, VERTRAULICH UND
KOSTENLOS!**



Musikklasse Realschule Deisenhofen



5. Februar 2026, Manuela Fürnrieder

Inhalte

- **Praktisches Musizieren, Singen und Klassenmusizieren**
- **Kein Erlernen eines gewählten Musikinstrumentes**
- **Konzertbesuche oder Ausflüge**



Instrumente

- **Ausprobieren und Erlernen mehrerer Instrumente: Keyboard, Schlaginstrumente**
- **Boomwhackers**
- **Einbeziehen diverser Instrumente, welche die Kinder privat erlernen**



Organisation

- **5. und 6. Jahrgangsstufe**
- **3 Wochenstunden
Unterricht im Fach Musik**
- **Zusätzliche Praxis-Stunde
in zwei Gruppen in
Teamteaching**
- **Kostenfreies Angebot der
Schule!**



Voraussetzungen

- **Freude an der Musik und am Musizieren**
- **Freude am Singen**
- **Keine Instrumentalkenntnisse erforderlich**
- **Gegebenenfalls gute Zeugnisnote in der 4. Jgst. bei hoher Anmeldezahl**

Vorteile

- **Stärkung der Klassengemeinschaft**
- **Verbesserung der Konzentration und Förderung der kognitiven Entwicklung**
- **Erlernen musikalischer Grundfertigkeiten**
- **Stärkung des Selbstwertgefühls**
- **Möglichkeit zur aktiven Mitgestaltung des Schullebens**
- **Basis für musikalische Bildung**

Perspektiven

- **Orchester, Chor, Ensemblespiel**
- **Musischer Zweig (IIIb) in Planung**
- **Auftritte bei Schulveranstaltungen und Konzerten**



Kinder- und Jugendsozialarbeit an Schulen

Zielgruppe

Schülerinnen und Schüler aller Klassen

Zielsetzung

Unterstützung bei...

- » Verhaltensauffälligkeiten
- » individuellen oder sozialen Schwierigkeiten
- » erschwerter Integration
- » erhöhtem Aggressionspotential und Gewaltbereitschaft
- » Versagens- oder Schulängsten
- » mangelndem Selbstwertgefühl

Offene Ganztagschule

- **Betreuungszeiten: 13:00 – 16:00 Uhr**
 - Mittagstisch
 - Hausaufgabenbetreuung
 - Freizeitgestaltung
- Teilnahme an mindestens zwei Tagen
- Zielgruppe: Jahrgangsstufen 5 bis 6
- Betreuung durch Kreisjugendring

Termine



» Tag der offenen Tür

Realschule Deisenhofen:

25. März 2026 von 15:00 bis 18:00 Uhr

Termine



- » Ausgabe des Übertrittszeugnisses am 04.05.2026
- » Anmeldung von 11. bis 13. Mai 2026
Hauptanmeldetag Montag, 11. Mai
9:00 Uhr bis 12:30 Uhr
und 14:00 bis 17:00 Uhr
- » [Onlineanmeldung](#)

Erforderliche Unterlagen:

- ✓ Übertrittszeugnis im Original
- ✓ Kopie der Geburtsurkunde
- ✓ 1-2 Passbilder
- ✓ weitere schulspezifische Formulare

Termine



» Probeunterricht:

Dienstag, 19. Mai 2026 von 7⁴⁵ - ca. 11³⁰ Uhr

Mittwoch, 20. Mai 2026 von 7⁴⁵ - ca. 11³⁰ Uhr

Donnerstag, 21. Mai 2026 von 7⁴⁵ - ca. 11⁰⁰ Uhr

Probeunterricht

- ✓ Bayernweit einheitliche schriftliche Aufgaben
- ✓ Unterrichtsphase
- ✓ Durchführung an der aufnehmenden Realschule
- ✓ Geprüfte Fächer: Deutsch, Mathematik

Deutsch:

Fragen zum Textverständnis
Schreibauftrag (Erzählung)
Rechtschreibung (Diktat)
Sprachkompetenz (Grammatik)



Mathematik:

Formales Rechnen
Lösen von Sachaufgaben
Geometrie



Probeunterricht



Teilnahmemöglichkeit: Wenn der Notenschnitt für die Aufnahme an der gewünschten Schulart nicht erreicht wurde



Sinnvoll: Ihr Kind konnte in der vierten Jahrgangsstufe seine Leistung nicht zeigen



Das Niveau des Probeunterrichts orientiert sich an dem der jeweiligen Schulart



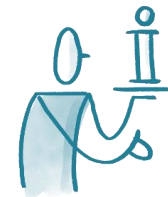
Umgang mit Drucksituationen überlegen



Im Vorfeld gute alternative Wege aufzeigen, um Ängste zu minimieren

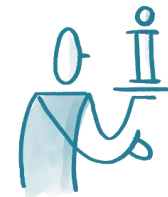
Probeunterricht

- Beispielaufgaben:
<https://www.isb.bayern.de/schularten/realschule/leistungserhebungen/probeunterricht/>
- Übungshefte mit Trainingsaufgaben im Fachhandel



Probeunterricht

- **Bestanden:** ein Fach mindestens Note 4 und anderes Fach mindestens die Note 3
- **Nicht bestanden:** in beiden Fächern die Note 4
→ Elterngespräch nötig
- **Nicht bestanden:** Note 5 in einem Fach



Ansprechpartner für den Übertritt

- » **Klassenlehrkraft an der Grundschule**
Ihr erster Ansprechpartner - kennt ihr Kind am besten
- » **Beratungslehrkraft der Grundschulen**
- » **Beratungslehrkraft/Übertrittscoach für die Realschulen**

Ansprechpartner für den Übertritt

» Staatliche Schulberatungsstelle

Telefon: 089 5589989-60

E-Mail: info@sbmuc.de

INFORMATIONEN ZUM ÜBERTRITT

Alles klar 

... wenn nicht,
finden Sie hier
**zusätzliche
Informationen**
rund um die
Realschule

www.km.bayern.de